



Nachträglicher Einbau der TFL's

Mondeo MK4 Facelift Ausstattung Trend mit Halogen Scheinwerfern, PDC und Nebelscheinwerfern.

Hierbei handelt es sich um einen persönlichen Erfahrungsbericht und keine offizielle Anleitung. Ich übernehme keine Verantwortung für entstehende Schäden bei der Nachahmung.



Vorher



Nachher

Benötigte Materialien zum Einbau.

- Original TFL's rechts und links 1725079 u. 1725080
- Stecker und Kontakte (Molexnummern 334710306 und 330122003)
- 3 verschiedene Farben von 0,5mm² Leitung
- 2 Abzweigverbinder
- 1 Stromabgreifer mit Sicherung oder 1 Sicherung 5A
- Klebeband ; Heißkleber oder Silikon
- Anleitung zum „Abbau der Frontstoßstange“

Mein benötigter Zeitaufwand ca. 6 Stunden

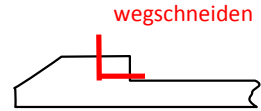
Zuerst muss die Frontstoßstange abgenommen werden (kann man in meiner Beschreibung „Abbau der Frontstoßstange“ nachlesen). Nach dem Abbau der Front kann man beginnen die Blendengitter umzuarbeiten und die TFL's einzubauen. Am besten die Frontstoßstange auf einen großen Tisch mit weicher Lackschonender Unterlage legen damit man frei daran arbeiten kann.



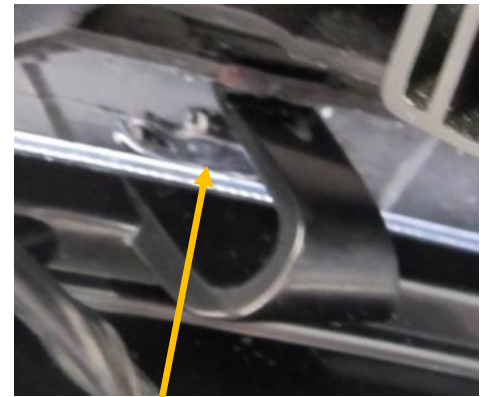
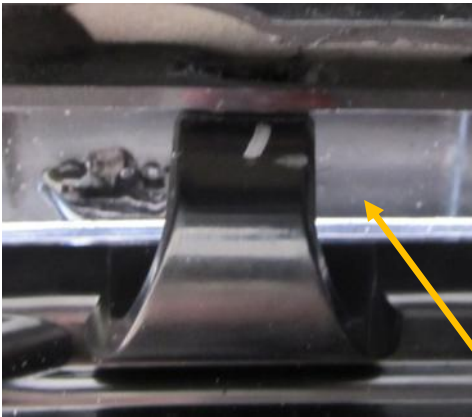
Als erstes muss man mit einem Dremel das Blendengitter am unteren Rand (gelbe Linie) entfernen damit die Kante der Stoßstange freiliegt und nichts mehr vom Blendrahmen übersteht. Dies war die nervigste Arbeit beim Einbau!



Als nächstes müssen am verbleibenden Blendrahmen noch Freischnitte für die oberen Rasthaken eingefügt werden. Für die unteren Rasthaken neben den Hakenpositionen auf beiden Seiten ein 3mm Loch bohren. TFL aufsetzen um die Position aller Rasthaken am Blendenrahmen zu markieren, dann die notwendigen Arbeiten daran ausführen. Von den oberen Rasthaken der TFL's ca. 2mm des Hakens kürzen(siehe Skizze).



Freischnitt für Rasthaken

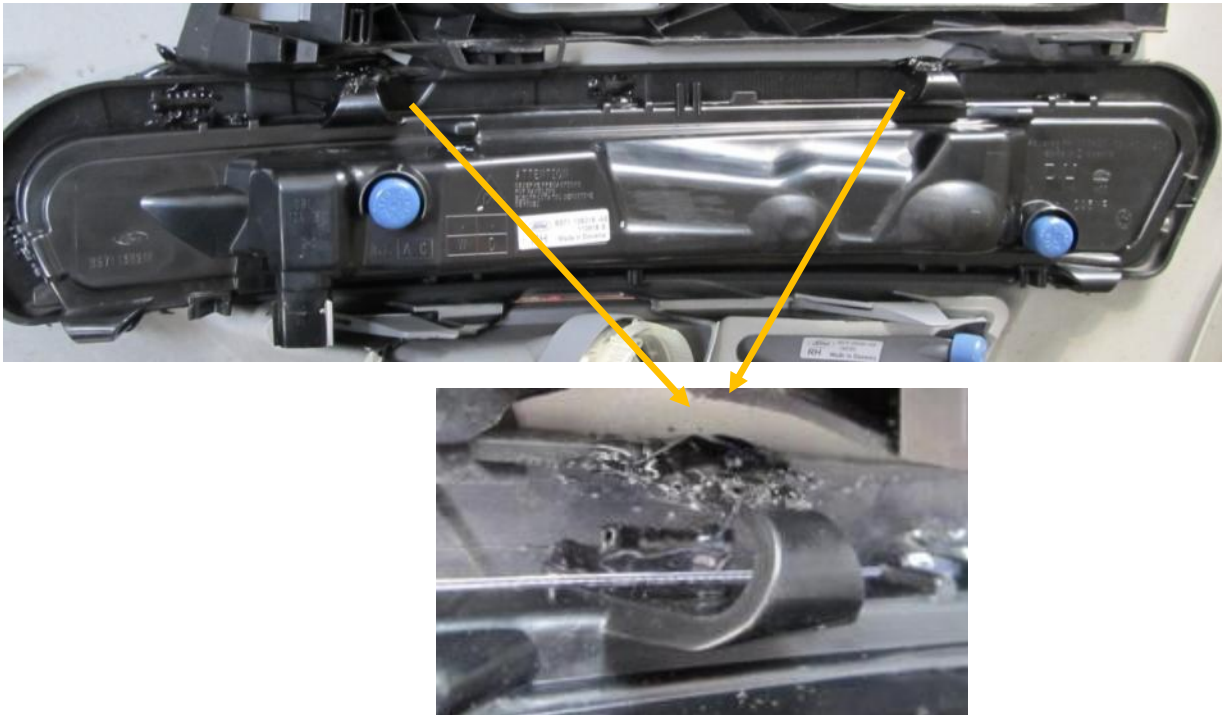


Zusätzliches Loch zum fixieren

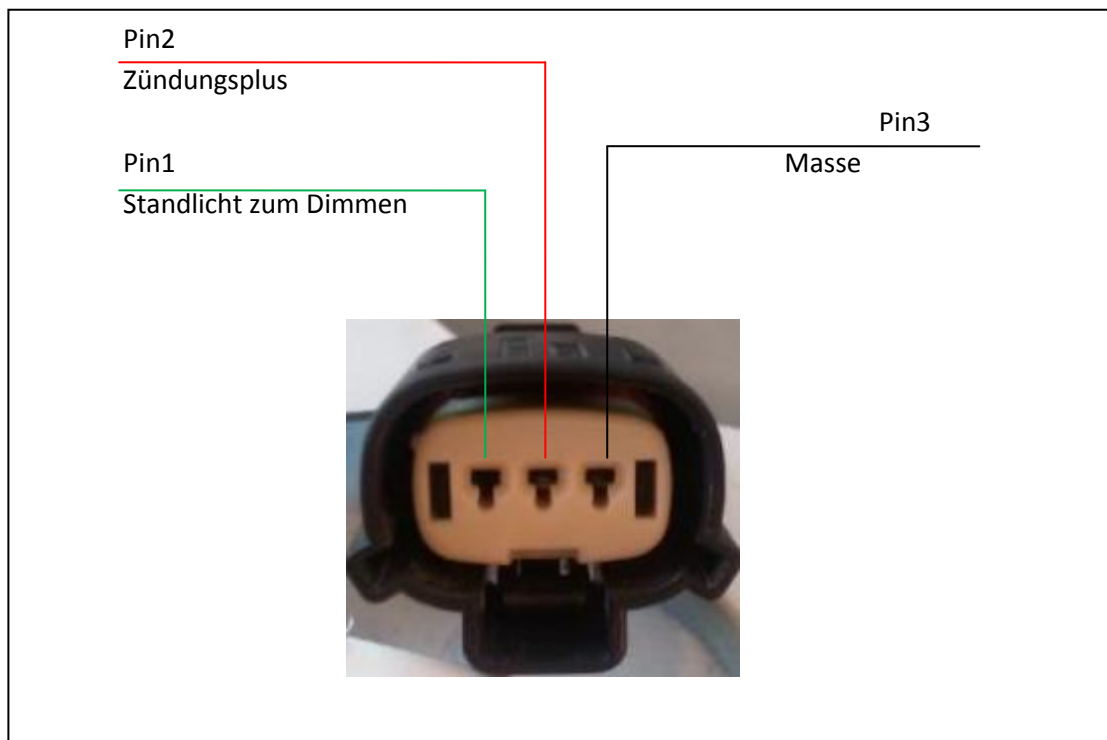
Löcher um die unteren Rasthaken mit Kabelbindern zu befestigen



Um die Rasthaken dauerhaft zu fixieren kann man noch ein bisschen Kleber auf die Raststelle auftragen. (zusätzliche Angstbefestigung)



Nun der Elektrische Anschluss der TFL's.





Die Leitungen vom Stecker aus lange genug lassen damit man sie bei der Montage der Frontstoßstange vernünftig ans TFL stecken kann. Alle Leitungen mit einem Textilklebeband umwickeln damit sie nicht klappern.



1. Die Leitung aus Gehäuse-Pin 1 kann man in den Kabelbaumabzweig zum Scheinwerfer einschieben und mit einem Abzweigverbinder oder ähnlichem an der jeweiligen Standlichtleitung kurz hinter dem Scheinwerferstecker verbinden und dann das Wellrohr mit Klebeband wieder verschließen. Wenn das TFL mit dem Standlicht auf seiner Seite verbunden wird, kann es die Funktion (auch Parkleuchte) des Standlichts übernehmen. Man kann die Standlichtlampen entfernen wie es auch bei den serienmäßig verbauten TFL's der Fall ist. Ich habe an Stelle der Standardstandlichtlampen eine LED eingesetzt, weil sonst ein hässliches Loch im Scheinwerfer zu sehen war. Wenn man will, dass dort nichts leuchtet kann man die LED auch falsch gepolt einsetzen. Aber nur wenn man das will!



Standlichtleitung

Leitung vom TFL

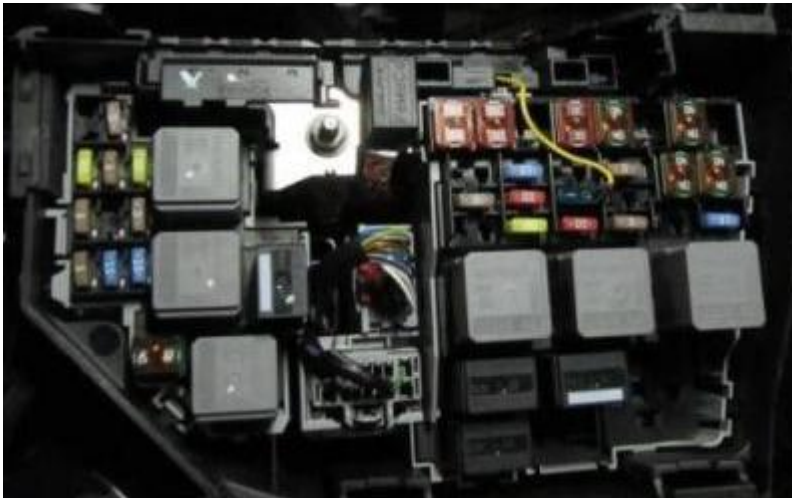
2. Beide Masseleitungen aus Gehäuse-Pin 3 mit einer Ringzunge an einem Massepunkt befestigen.



Massepunkt



3. Beide Zündungsplusleitungen aus Gehäuse-Pin 2 vor dem Sicherungskasten mit einem Quetschverbinder zu einer Leitung (hier: gelbe Leitung) verbinden dann durch einen der seitlichen Schächte in den Sicherungskasten hochziehen. Den Schacht kann man durch die Clips in den zwei Löchern lösen und nach oben herausziehen.



Dort mit einem der freien Steckplätze verbinden. Man kann dafür den sogenannten Stromabgreifer mit Sicherung verwenden oder man nimmt eine Sicherung 5A sägt eine Seite ab und lötet an den Sicherungsdraht die Leitung an. Zum Fixieren und Isolieren das Ganze mit Heißkleber oder Silikon verschließen.

Nun die Frontstoßstange wieder anbauen. Dabei die Stecker der TFL's und den Zentralstecker zusammenstecken. Beim TFL-Stecker die rote Verriegelung nach dem Stecken hineindrücken. Lampen rein. Kein Werkzeug im Motorraum vergessen Haube zu und fertig.

Geschafft !!!

