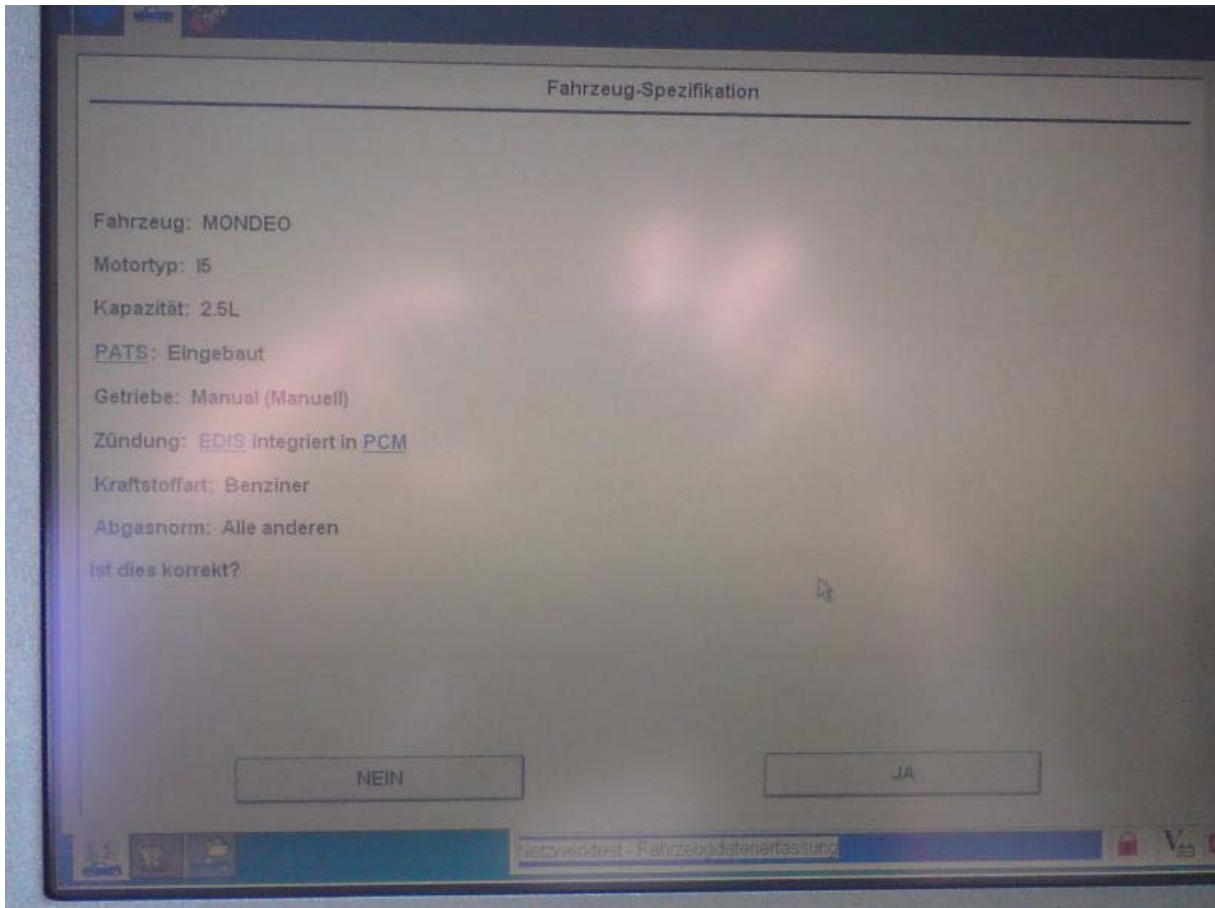


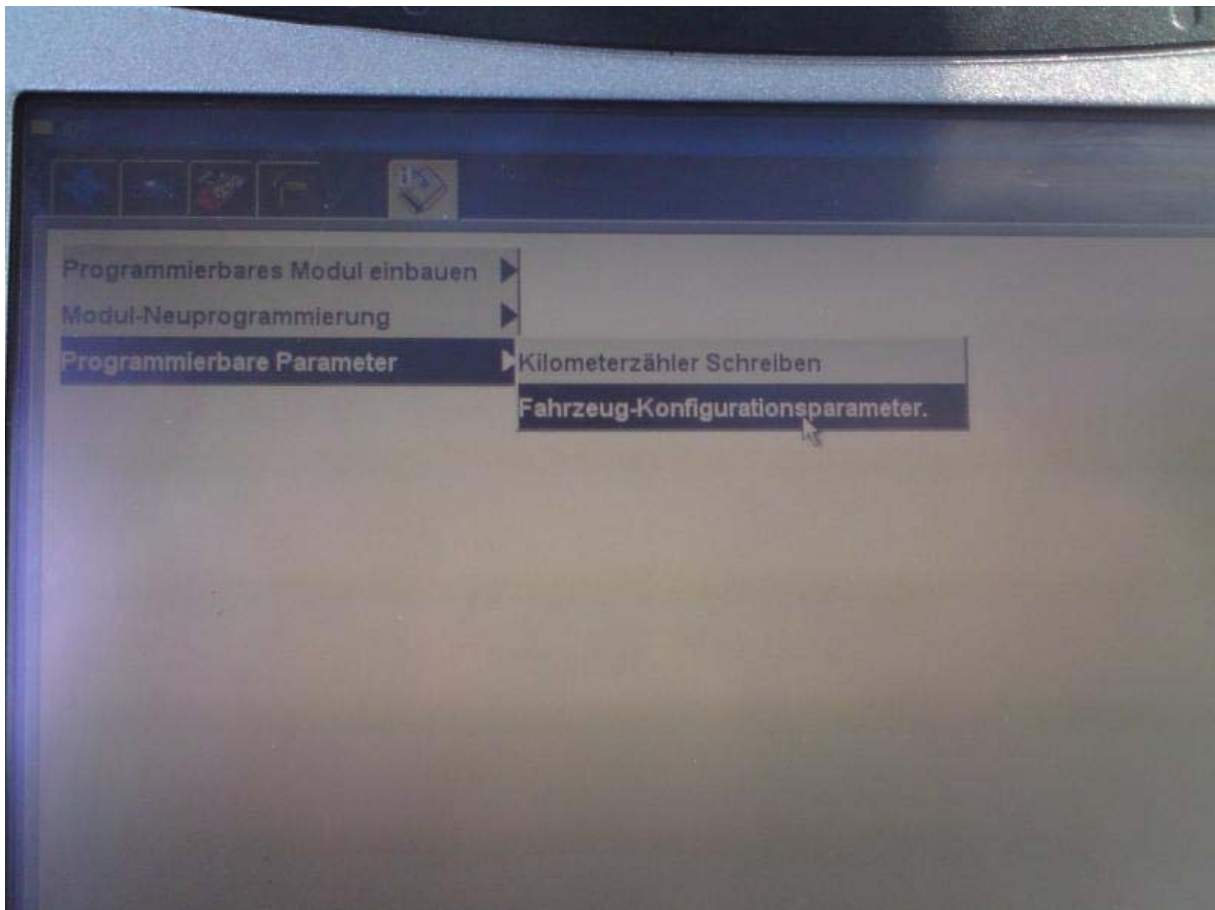
Tempomat freischalten/programmieren inkl. Bilder

Wenn man einen Tempomat nachträglich programmieren möchte, sind folgende Schritte zu tun (vielleicht ja auch ganz hilfreich für Händler, das es nicht geht 😊)

Kommunikation mit dem Fahrzeug herstellen, in meinem Fall sah das dann so aus, nachdem die Kommunikation zwischen IDS und Mondeo hergestellt war:

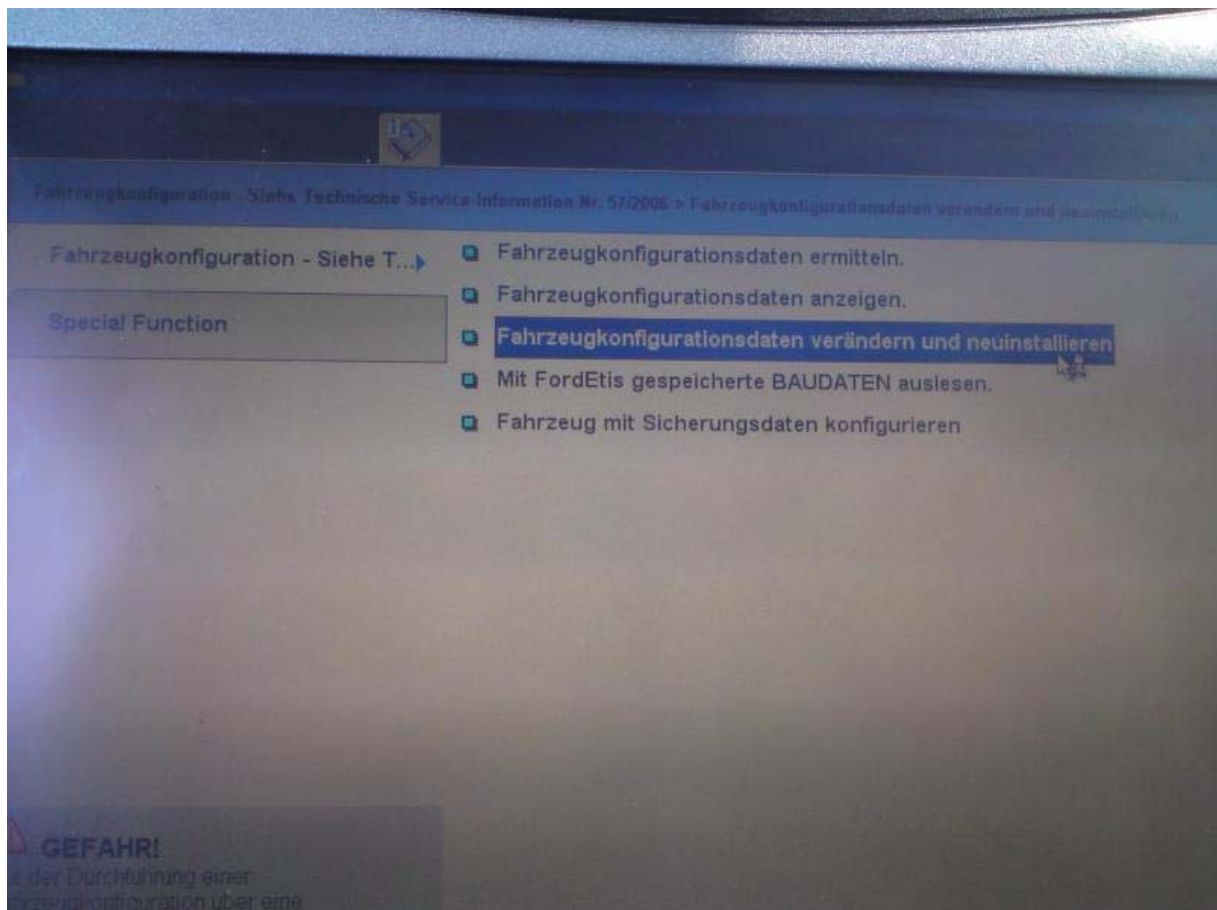


Dann im Werkzeugkasten auf Modelprogrammierung gehen, danach sollte diese Registerkarte auftauchen und man muss den Punkt "Programmierbare Parameter" aufrufen und dann "Fahrzeugkonfigurationsparameter" auswählen.

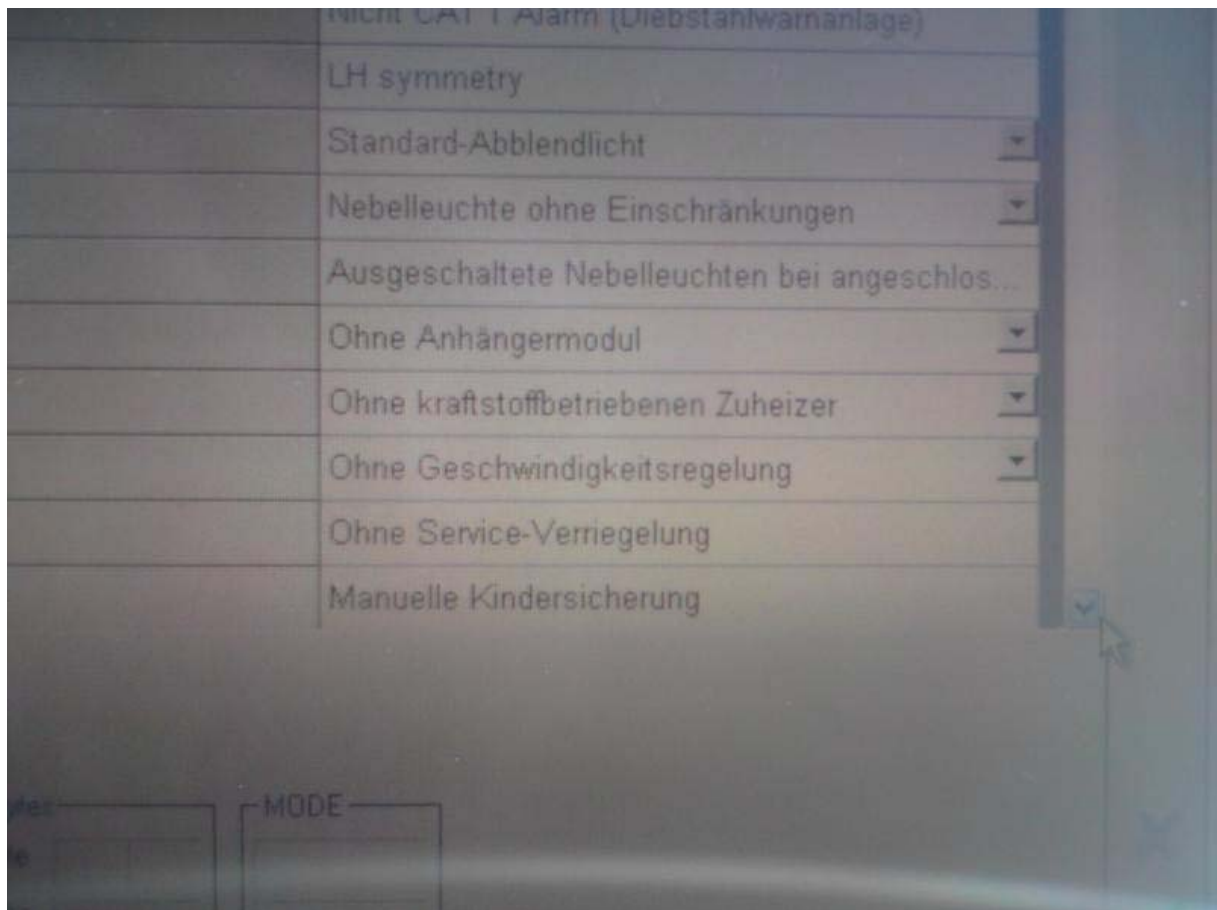


Wenn dann dieser Bildschirm zu sehen ist, die zentrale Fahrzeugkonfiguration auf das IDS herunterladen, dabei kommen so lustige wie Motorsystemfehler usw im Tacho angezeigt, aber nix bei denken.

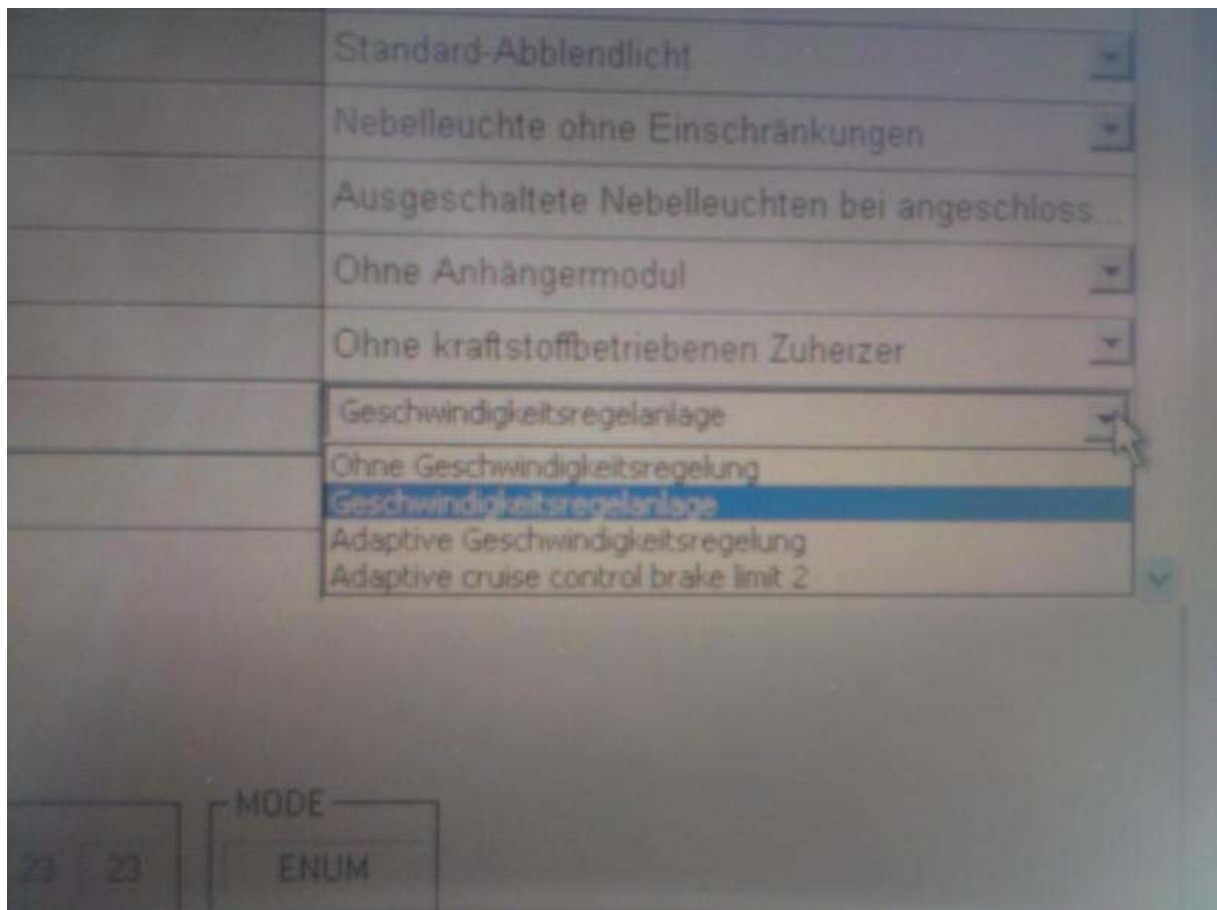
Wenn die Datei aufs IDS heruntergeladen ist, den Punkt "Fahrzeugkonfigurationsdaten verändern und neu installieren" aufrufen.



Jetzt könnt ihr die Fahrzeugkonfiguration sehen, in dieser Datei solange nach unten scrollen, bis der Punkt "Geschwindigkeitsregelanlage" auftaucht, dort einfach die Registerkarte öffnen und "Geschwindigkeitsregelanlage" auswählen.



Dann alles mit dem grünen Häkchen rechts speichern und bestätigen, anschließend die Konfigurationsdatei vom IDS wieder ins Fahrzeug herunterladen und schon ist die Programmierung geglückt.



ACHTUNG : Während der Programmierung MUSS ein Ladegerät am Fahrzeug angeschlossen sein, sollte dies nicht der Fall sein, kann dies zur Zerstörung des GEM führen!!!!